

～ふるまい村～

高齢要介護者専用住宅
(住宅型有料老人ホーム)

50,000円/月

家賃値下げ

35,000円/月

家賃を改定 致しました

平成23年4月より

50,000円/月

⇒ **35,000円/月**

食事など全て込みで、1ヵ月

86,000円から利用できます。

- 立地条件 (新潟県県央ビジネスパーク内)
周囲にコンビニ、プラント5、マルイあり
- 建物賃貸方式、利用料：月払い方式
入居時要件：自立、要支援、要介護
介護保険：在宅サービス利用可
- お部屋 (全室個室)
3段のクローゼットで収納ラクラク
介助バー付きトイレ、小型冷蔵庫、
電磁調理器だからお部屋の中でも安心料理!!
流し台、エアコン、非常通報装置付き
直通電話やインターネットを設置する事もOK!!



料金例 (入所時 敷金：6万円 礼金：6万円)

※入所時のみ敷金及び礼金が必要です。

※食費は、朝のみご自分でコンビニで買うなど選択もOK!!

1か月の生活費の内容例

家賃	35,000円
共益費	10,000円
食費(1食500円)	30,000円～ 45,000円
水道光熱費	6,000円～ 10,000円
介護保険自己負担	5,000円～ 35,000円
洗濯代	0円～ 10,000円
夜間巡回代	0円～ 6,000円

合計 86,000円～151,000円

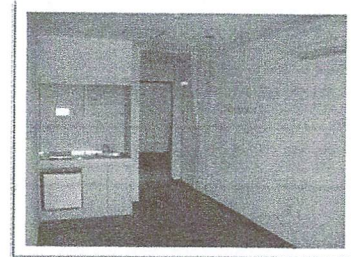
以下のような利用方法があります

- ◎一人暮らしが不安になってきた
(自立の人でもかまいません)
- ◎冬・夏期間のみ限定利用 (11～3月、7～9月など)
- ◎ご家族が不在の1週間のみ
- ◎居室改造の期間中などの期間限定
- ◎特別養護老人ホームの待機待ちとして など

短期入所料金： 家賃 1日2000円
管理費1日500円、水道・電気代1日200円

Q. 夫婦で入れる？

A. 2人専用部屋はありませんが、1つの部屋を夫婦でご利用 (1人分家賃+共益費2人分)



個人部屋



共同スペース

お問い合わせ

見附市新幸町7-11
株式会社生活サポーターふるまい



0258-66-8825