

# 住宅型有料老人ホーム さわやか栗の木 利用料金表

## 《入居一時金・敷金なし！！》



入居定員 39名

(消費税込)

居室タイプ	居室	利 用 料				合 計
		居室料	生活費(食費)		管 理 費	
			食材費	給食管理費		
2F(一人部屋)	12	65,000	29,910	29,940	26,350	151,200
3F(一人部屋)	9	65,000				151,200
4F(一人部屋)	6	65,000				151,200
2F(二人部屋)	2	85,000	59,820	59,880	52,700	257,400
3F(二人部屋)	2	85,000				257,400
4F(二人部屋)	2	85,000				257,400

※別途 介護保険1割負担

- 自立の方は、生活支援費として**52,500円の加算**となります。(2F・3F・4Fの居室フロアにおいて)
- 居室にて使用された水道(定額1,575円)・電気・電話料金(400円+通話料)は実費別途負担となります。
- 退去時の居室クリーニング代として入居期間の年数にかかわらず、一律31,500円をいただきます。  
又通常の使用に伴い生じた居室の消耗を除き現状回復することと致します。現状回復費用は個人負担となります。
- 寝具のリースを希望された場合、105円/日(月額3,150円)別途負担となります。  
(月額利用料と合わせてご請求致します)

### オプションサービス

- 介護用ベッドレンタル(保険適用外) 1ヶ月 3,150円～
- 外出付添いサービス(お買物・通院・夜間対応)等 1時間 1,575円×時間
- ※介護ヘルパーの利用料や福祉用具レンタル等、専任の係員もおりますのでお気軽にお尋ね下さい。

### 介護保険 居宅支給限度額

要支援1	4,970 /単位
要支援2	10,400 /単位
要介護1	16,580 /単位
要介護2	19,480 /単位
要介護3	26,750 /単位
要介護4	30,600 /単位
要介護5	35,830 /単位

※支給限度単位数

当施設(栗の木)に入居しながら、下記の介護保険の在宅サービスをご利用いただくことができます。

○居宅支援事業所 さわやかケアプランセンター栗の木

○訪問介護 さわやかヘルパーステーション栗の木  
○通所介護 他事業所

その他、介護保険サービスもご利用いただけますのでご相談下さい。

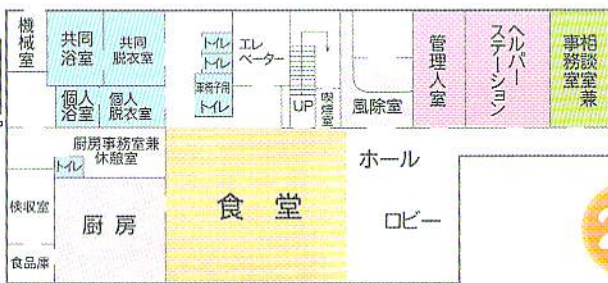
株式会社 さわやか倶楽部 さわやかリバーサイド栗の木

住所:新潟市中央区日の出二丁目2番43号

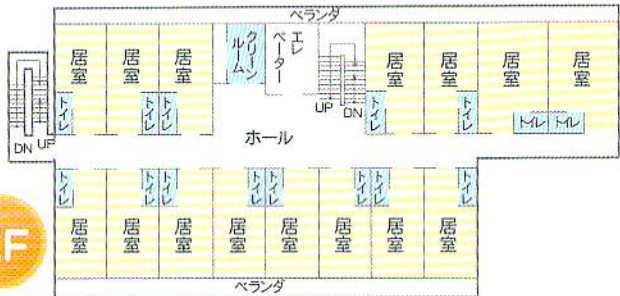
※ご不明な点やご相談は、担当 **いくた** までお問合せ下さい。 TEL:(025)255-5515  
詳しくご説明にお伺いさせていただきます。 FAX:(025)255-5518

# 館内のご案内

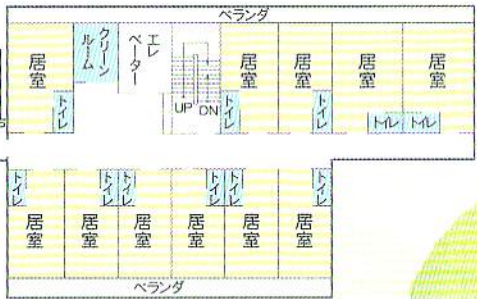
1F



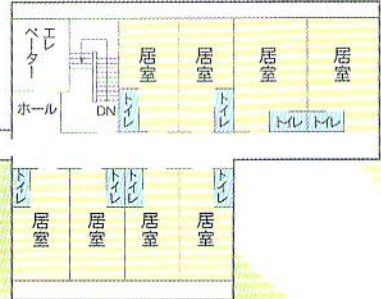
2F



3F



4F



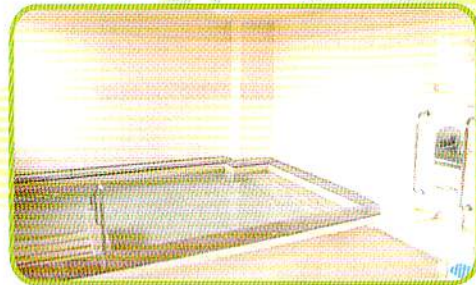
## 居室

居室内はお好きな備品などを配置することができます。もちろんご自宅からご持参して頂くことも可能です。



## 一般浴

24時間循環風呂を完備しています。温かいお湯でリフレッシュしましょう。



## 食堂

1階の食堂で皆様と一緒に食事を楽しんでいただけます。



## 特殊浴

身体的に不自由な方でも、職員付添いのもと、ご入浴いただけます。



住宅型有料老人ホーム

# さわやかリバーサイド 栗の木

介護に関することはどんなことでも、お気軽にご相談ください。

TEL 025-255-5515 FAX 025-255-5518