



住宅型有料老人ホーム

カーニバルイングリッシュ



施設のご案内

SunnyWing

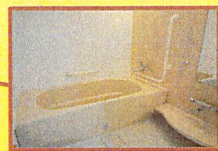
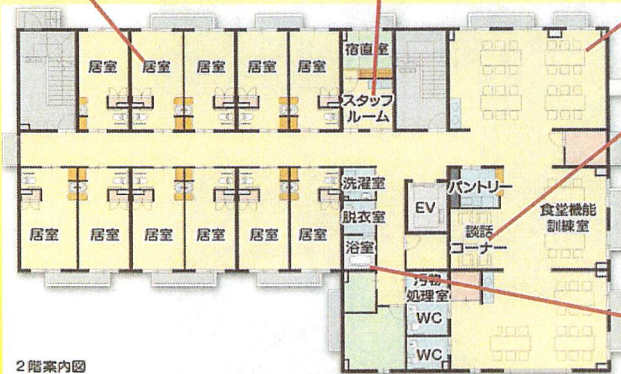
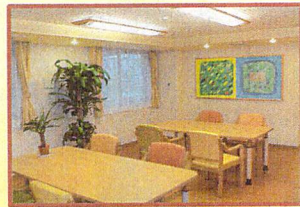
医師の目線と考えた、介護
「我が家」で過ごす
ぬくもりを、あなたに

住宅型有料老人ホーム

サニーウイング関屋



「医療」「介護」は寄り添うもの、という理念のもと誕生した
サニーウイング関屋は、内科・神経内科の専門医師のもとで、
運営されています。



「おかえりなさい」で

お出迎え

看護師・介護士による
24時間管理体制

個々の健康状態に
合わせた食事を提供

短期入居も可能

デイサービスセンター併設で
安心

◇入居一時金は不要です

～料金表(税込)～

家賃相当額 58,000円～

管理費・共益費 45,000円～

○個人契約サービス費

身体介護(30分) 1,800円

身体介護(1時間) 2,800円

生活援助(1時間) 1,600円

※以下30分増すごとに

800円を追加いたします

※月3万円を上限といたします

陽当たりや㎡数などの諸条件により料
金が異なりますので、ご相談ください。
敷金として家賃相当額の3ヶ月分、及
び入居手数料73,500円が必要になりま
す。食事(1日1,680円)は、別途です。

◇協力医療機関◇

関屋田町クリニック

えきまえクリニック内科はやし医院

さかい歯科・矯正歯科クリニック

全53室(全て個室
トイレ・洗面・収納・
ベッド・エアコン完

サニーウイング関屋

TEL 234-615

担当 皆川



～体験入居について～



○入居してからの生活に慣れるか心配という方にサニーウイングでの生活に触れていただき安心して入居いただけるよう最大7日までの体験入居が可能です

期間…最大7日まで
費用…1泊7,500円
(3食代込)



詳細は、ご見学時に説明させていただきます
お気軽にご相談ください

デイサービスセンター

～デイサービスの1日～

9:00 お迎え



9:30 健康チェック



入浴・機能訓練・趣味活動



11:45 口腔体操

(食事前の体操)



12:00 食事



13:00 趣味活動・アクティビティ

ご静養



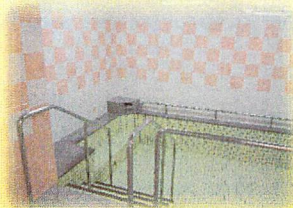
14:00 体操・レクリエーション



15:00 茶話会



16:00 ご帰宅



一般浴室・特殊浴槽の2種類の浴室がありお客様の状態に合った入浴を選んでもいただけます
浴室は日替わりアロマ浴・癒しの曲でのヒーリング浴を行っています



お好みの趣味活動お勧めしています
作品は展示会等に出展したり館内に展示し皆様のお目でも楽しんでいただいています



ホール内を歩いたり音楽に合わせての体操では皆様、自然に身体も動きます
棒体操・タオル体操・リラックス体操など行っています



※認知症予防の活動を行っています

季節を感じる行事・大脳を刺激する適度な運動・
精神機能を活発化させるレクリエーションなど



ウイング関屋デイサービスセンター
TEL 234-6161
担当 村山・野崎



～お問い合わせ～



◇サニーウイング関屋◇
ご見学・ご入居随時受け付けております

○サニーウイング関屋
☎951-8127
新潟市中央区関屋下川原町1-676-1
TEL 234-6155
担当 皆川

◇ウイング関屋デイサービスセンター◇
ご見学・無料体験、随時受け付けております

○ウイング関屋デイサービスセンター
TEL234-6161
担当 村山



アクセス

◎JRご利用の場合

越後線

白山駅下車・徒歩約13分

◎バスご利用の場合

西小針線・有明線

新潟商業高校前下車・徒歩約2分

